



Ultra Precision
Made by myonic

Unsere Vision & Mission

Vision:

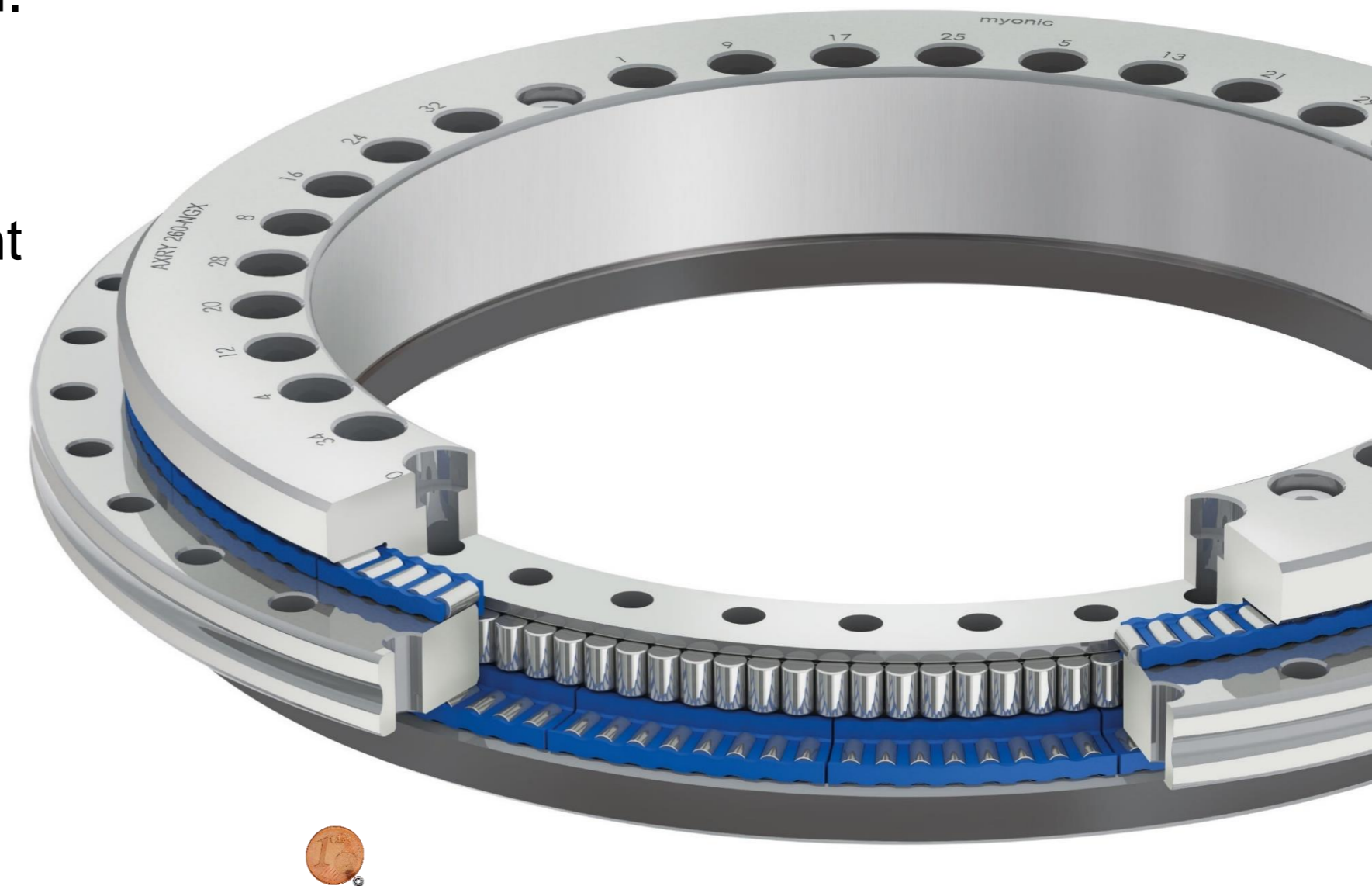
Unser Ziel ist die Marktführerschaft in unseren Geschäftsfeldern.

Mission:

Wir sind exzellent in allem, was wir tun.



Größenvergleich eines myonic UL 103X Lagers mit einem 1 Euro Cent



Größenvergleich 1 Euro Cent mit einem AXRY-Werkzeugmaschinenlager

Was wir bieten

- Große Entwicklungskompetenz
- Flexible Herstellung von Mustern
- Konstante, höchste Fertigungsqualität
- Fertigung von Hochpräzisionskomponenten
- Know-how in der Montage von Systemen
- Individuelles Logistikkonzept für kleinere und größere Stückzahlen
- Extrem kurze Lieferzeiten



Unsere Geschichte

- 
- 1936:** Gründung RMB (Roulements Miniatures de Bienne) S.A. (Schweiz)
- 1968:** Gründung MKL GmbH (Miniatur Kugellager Leutkirch) durch KaVo Dental GmbH
- 1971:** RMB S.A. erwirbt MKL GmbH, Leutkirch
- 1994:** RMB S.A. gründet MPC, Roznov (CZ)
- 2001:** RMB und MPC werden zu **myonic GmbH** und **myonic s.r.o.**
- 2006:** Management Buy Out mit Süd Private Equity + DZ Equity Partner

Unsere Geschichte

- 
- 2009:** Übernahme durch Minebea Co., Ltd. (Japan)
- 2012:** Fertigstellung einer hochmodernen Produktionshalle in Leutkirch, Steinbeisstraße (DE)
- 2013:** **myonic** erwirbt die APB Service GmbH, Ebensee (Österreich)
- 2018:** **MKL/myonic** feiert 50-Jähriges Firmenjubiläum
- 2016/2018/** **myonic** zählt zu den 100 besten Arbeitgebern Deutschlands (Great Place to Work®)
- 2020/2024:** Deutschlands (Great Place to Work®)
- 2023:** Rekordumsatz – gestärkt aus Corona-Krise
- 2024:** **myonic s.r.o. (CZ)** feiert 30-Jähriges Firmenjubiläum

Die Unternehmensstruktur

MinebeaMitsumi
Passion to Create Value through Difference

**myonic Holding GmbH
Deutschland**

Christoph von Appen - Geschäftsführer

**myonic GmbH
Deutschland**

Christoph von Appen - Geschäftsführer

**myonic s.r.o.
Tschechische Republik**

Marcela Wulfova - Geschäftsführerin
Pavel Cibulec - Geschäftsführer

Wir sind ein Teil der MinebeaMitsumi Inc.

- Konzernzentrale in Tokio, Japan
- Gegründet 1951
- 183 Standorte in 27 Ländern mit ca. 100.000 Mitarbeitern
- Umsatz 2022/23: 1.292 Mrd. Yen (ca. 9,2 Mrd. €)
- Ultrapräzisionsbearbeitung & Technologien für Massenproduktion

Produkte:

- Mechanische Komponenten
(u. a. Kugel-, Gelenkkopf- & Pendellager)
- Elektronikkomponenten
(u. a. LED-Backlights, Elektromotoren,
Antennen)

Anwendungen:

- Automobil
- Luft- und Raumfahrt
- Elektronik uvm.





New Hampshire Ball Bearings, Inc.
— MinebeaMitsumi Group —



Die Business Unit NHBB/myonic

- Internationale Zusammenarbeit im Konzern
- Partnerunternehmen agieren im ähnlichen Geschäftsfeld
- Synergieeffekte ermöglichen maßgeschneiderte technische und methodische Lösungen

myonic auf einen Blick

Anzahl Mitarbeiter 2023/24: 583 (Stand 31.03.2024)

Umsatz 2023/24: ca. 63 Mio. €

Standorte

- Leutkirch (DE): myonic GmbH (Headquarter + Produktion)
- Leutkirch (DE): myonic GmbH (Produktion Werkzeugmaschinenlager)
- Roznov (CZ): myonic s.r.o. (Montagewerk)

Verkaufsniederlassungen

- Chatsworth (USA): myonic USA
a division of New Hampshire Ball Bearings (NHBB Inc.)
- Weltweit weitere Händler und Vertriebspartner



Leutkirch (DE), Steinbeisstraße

- Hauptsitz der myonic Gruppe
- Fertigungsstandort für Hochpräzisionskomponenten
- Spezialmontagen
- Produktion mit ca. 10.000 m² klimatisierter Fläche
- Reinraum ISO 7
- Laminarflowboxen ISO 5
- 350 Mitarbeiter (Stand 31.03.2024 – inkl. Nadlerstraße)
- Zertifiziert nach ISO 9001:2015
- Zertifiziert nach ISO 14001:2015



Leutkirch (DE), Nadlerstraße

- Produktionsstandort
Werkzeugmaschinenlager
- 16 Mitarbeiter (Stand 31.03.2024)
- Fertigung von Hochpräzisionskomponenten für
Werkzeugmaschinen
- Montage von Werkzeugmaschinenlagern
- ca. 2.300 m² klimatisiert
- Zertifiziert nach ISO 9001:2015
- Zertifiziert nach ISO 14001:2015

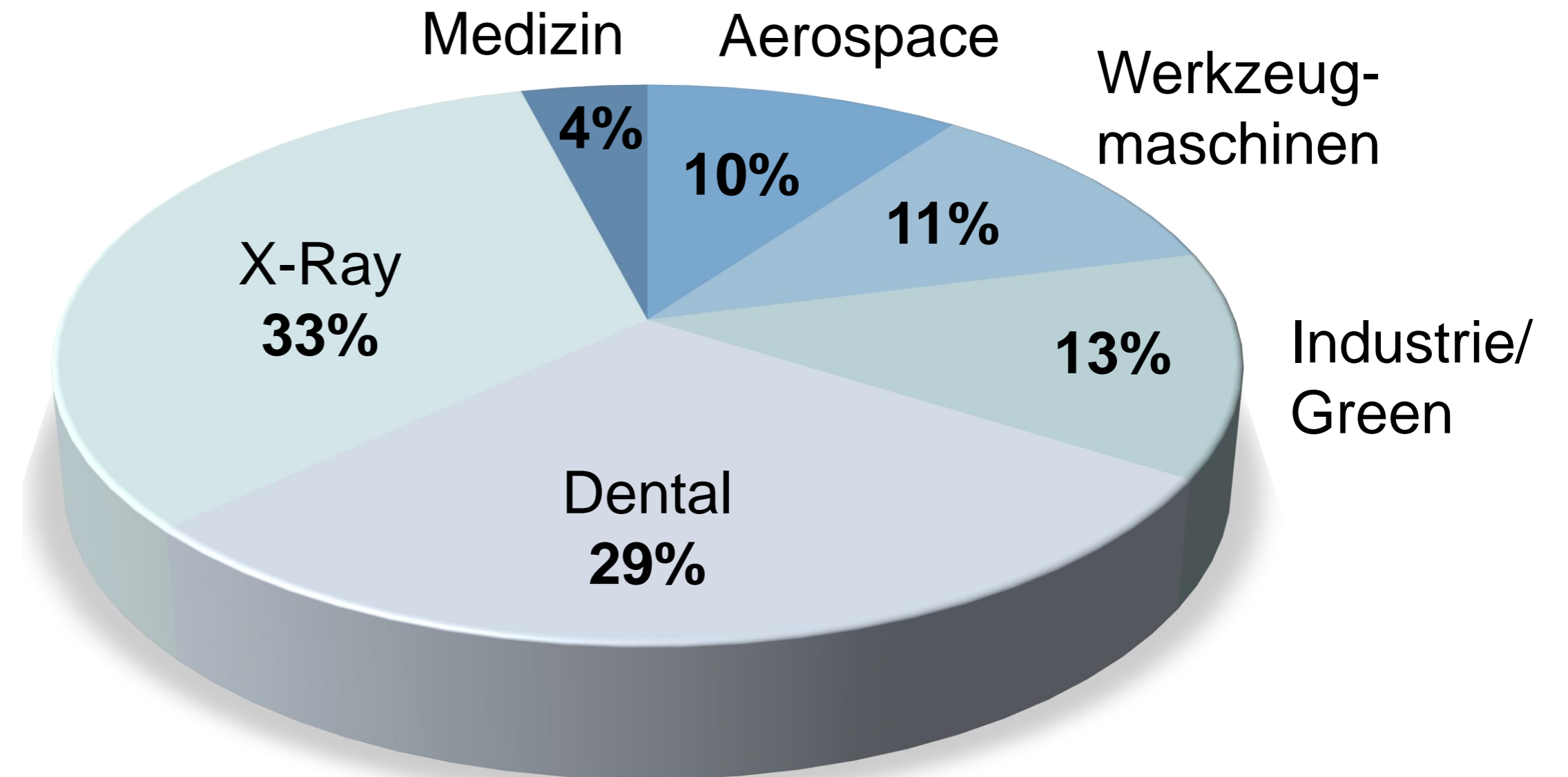


Roznov, Tschechien

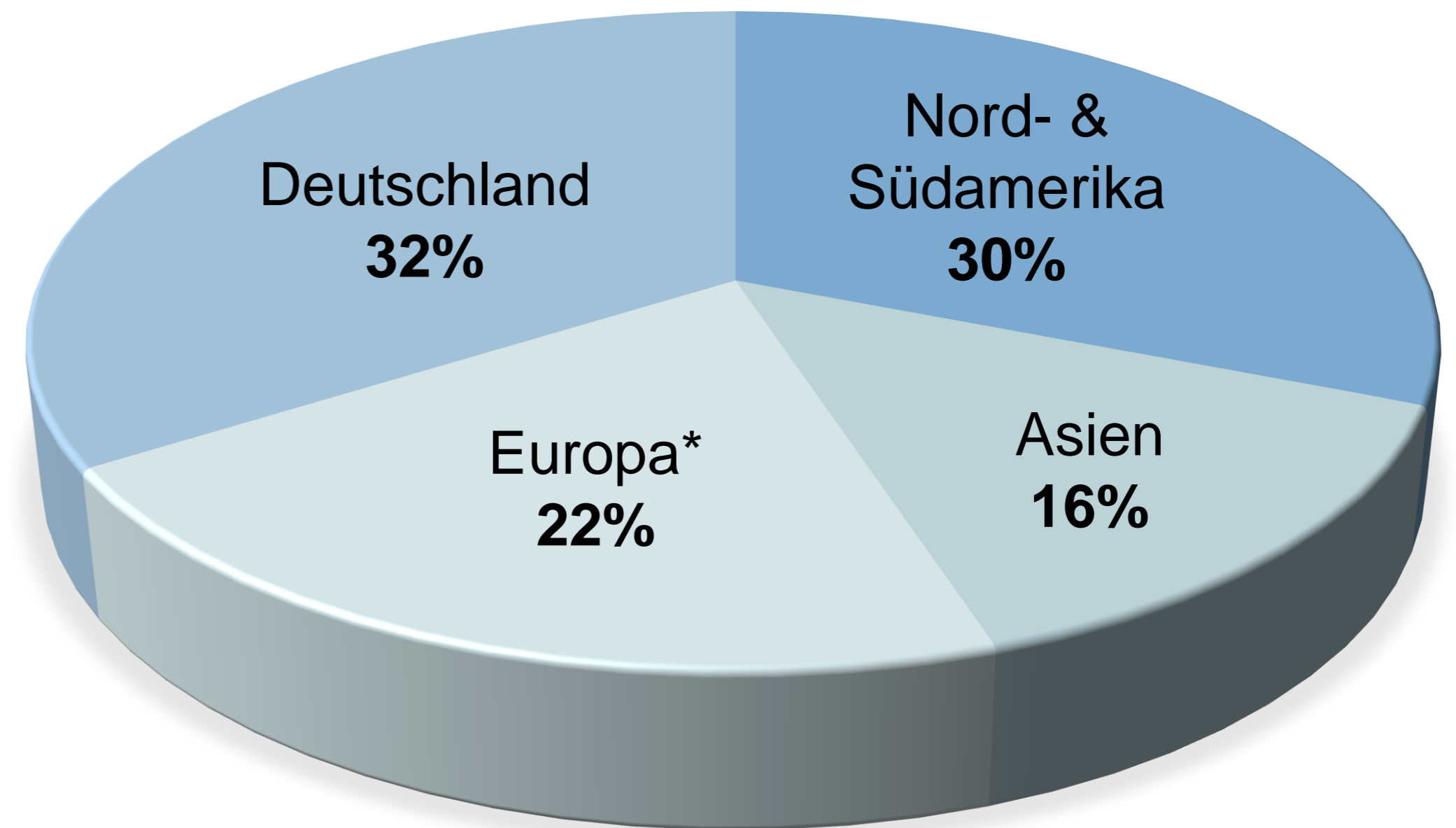
- Flexible Kugellager- und Systemmontagen
- Stanzteileproduktion
- Fertigungsstätte mit 3.500m² Fläche, klimatisierte Montage
- Reinraum ISO 7
- Laminaflowboxen ISO 5
- 189 Mitarbeiter (Stand 31.03.2024)
- Zertifiziert nach ISO 9001:2015
- Zertifiziert nach ISO 14001:2015



Umsatz pro Marktsegment



Umsatz pro Region

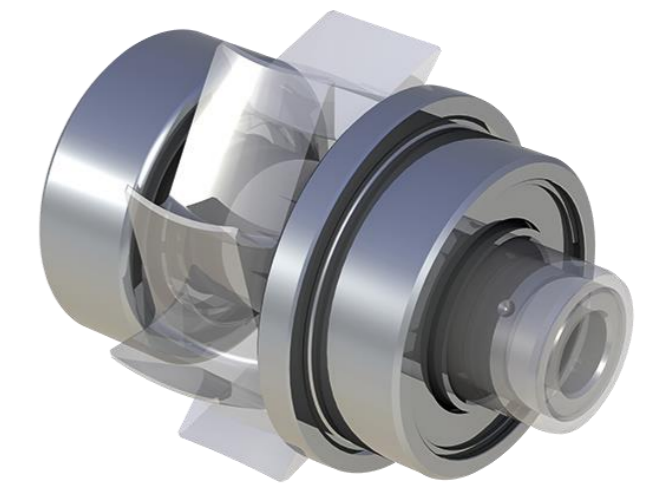


*ohne Deutschland

ANWENDUNGEN

Dental

- Turbinenhandstücke
- Winkelhandstücke
- Antriebsmotoren
- Chirurgieinstrumente



ANWENDUNGEN

X-Ray

- Computertomographie
- Mammographie
- Diagnostik



ANWENDUNGEN

Medizin - Spezialanwendungen

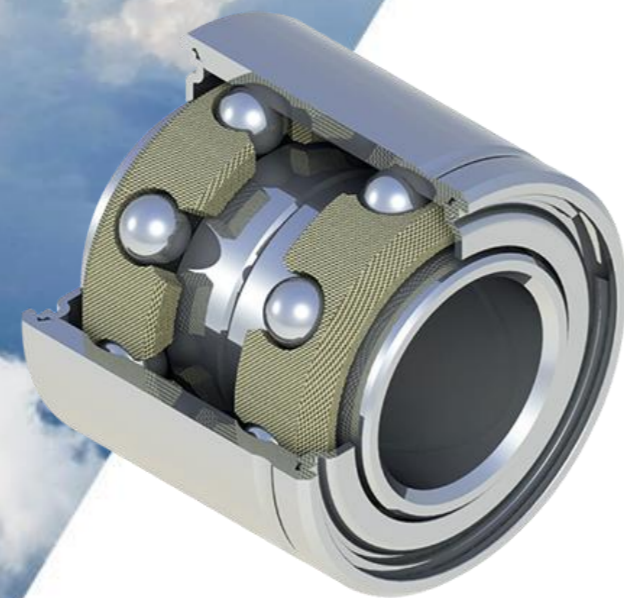
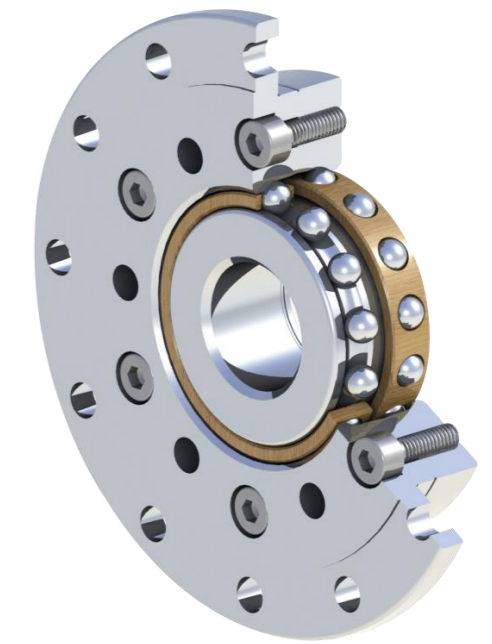
- Effektorkopf für minimalinvasive Chirurgie
- Knochensäge
- Prothese



ANWENDUNGEN

Aerospace

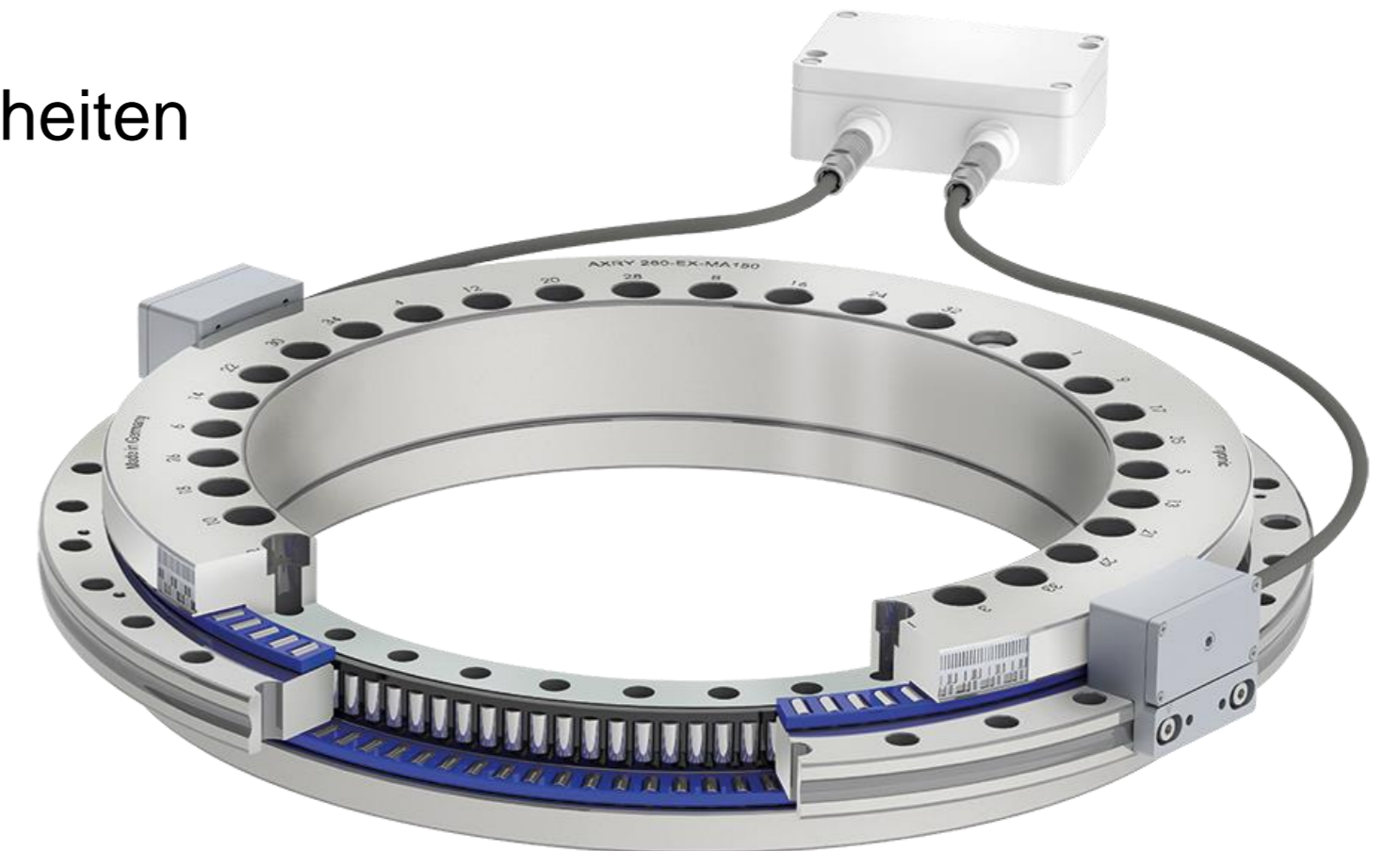
- Navigationssysteme
- Treibstoffregelung für Motoren
- Kühlaggregate für Kamera-Systeme
- Schalter für Satelliten
- Laserunterstützte Schifffahrts- und Gefechtssimulation



ANWENDUNG

Werkzeugmaschinen

- Rundtischsysteme
- Drehachsen
- Lineare Vortriebseinheiten



ANWENDUNG

Industrie / Green

- Hochgeschwindigkeitsspindeln
- Gaszähler
- Bestückungsautomaten
- Schwungradspeicher
- Turbomolekularpumpen



Beste Arbeitgeber™
Deutschland
Great
Place
To
Work® 2024



Ausgezeichneter Arbeitgeber

Auszeichnungen:

- 2024:** Beste Arbeitgeber Baden Württemberg (Platz 1), Allgäu (Platz 3), Deutschlands (Platz 13)
- 2020:** Beste Arbeitgeber Baden Württemberg (Platz 6), Allgäu (Platz 1), Deutschlands (Platz 9)
- 2018:** Beste Arbeitgeber Baden Württemberg (Platz 5), Allgäu (Platz 1), Deutschlands (Platz 14)
- 2016:** Beste Arbeitgeber Baden Württemberg (Platz 4), Allgäu (Platz 2), Deutschlands (Platz 54)
- 2014:** Beste Arbeitgeber im Allgäu (Platz 3)

*in unserer jeweiligen Größenklasse

A Great Place to Work

Herausforderung:

in einer Region mit nahezu Vollbeschäftigung ist nachhaltiges Wachstum nur mit passenden und motivierten Mitarbeitern möglich

Strategisches Ziel von myonic:

konstante Entwicklung der Arbeitsplatzkultur und Qualität als Arbeitgeber

Zentrale Arbeitsplatzthemen:

Vertrauen, Identifikation, Teamgeist, berufliche Entwicklung, Vergütung, Gesundheitsförderung und Vereinbarkeit von Beruf & Familie

Regelmäßige Benchmark-Studien:

(Mitarbeiterbefragung + HR-/Management-/Kulturbefragung) durch das Great Place to Work® Institut messen den Erfolg der Maßnahmen



Referenzen





Vielen Dank für
die Aufmerksamkeit